

CILINDRO TONDO SERIE "RNDC" Ø 32÷50 mm ED ACCESSORI



1

Cilindri a profilo pulito disponibili in differenti versioni:

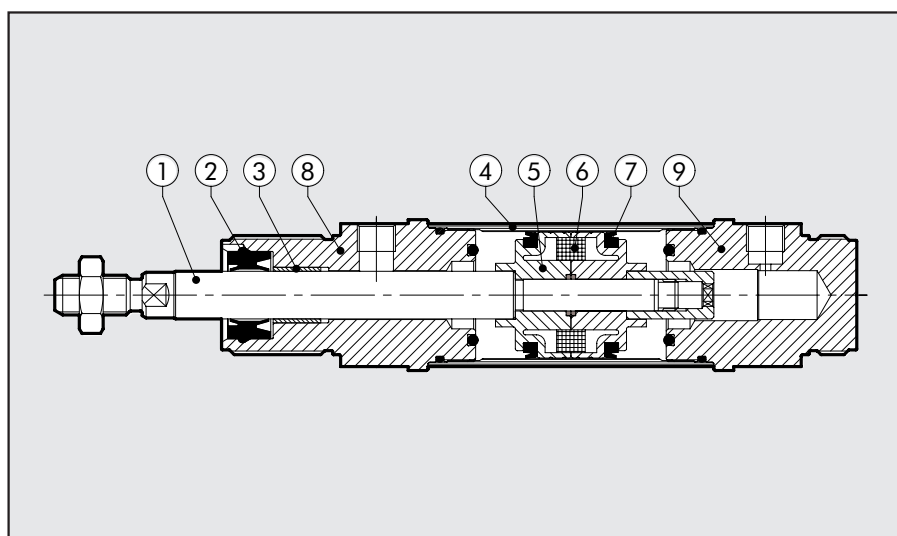
- esecuzione con o senza magnete
- semplice e doppio effetto - stelo singolo o passante
- ammortizzo pneumatico a richiesta
- possibile scelta tra guarnizioni in NBR, POLIURETANO e FKM/FPM (per alte temperature)



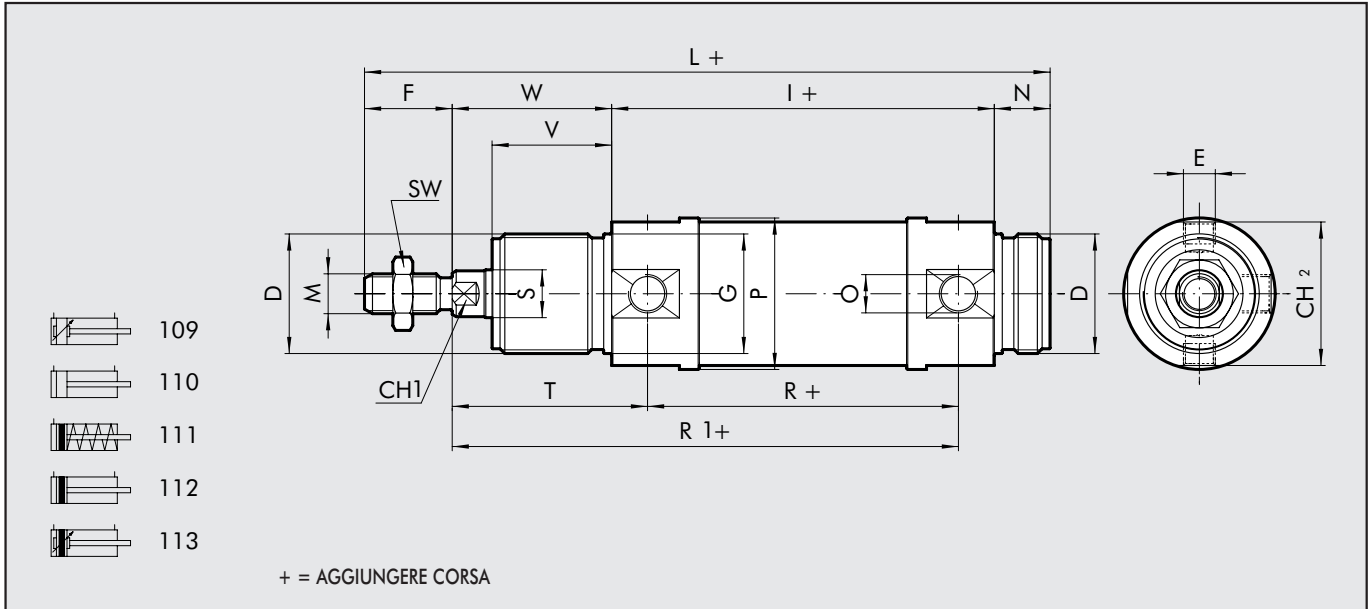
DATI TECNICI	POLIURETANO	NBR	FKM/FPM	Bassa Temperatura
Pressione d'esercizio	max 10 bar (max 1 MPa - 145 psi)			
Temperatura d'esercizio	-20°C÷+80°C (Cil. non magnetici)	-20°C÷+80°C (Cil. non magnetici)	-10°C÷+150°C (Cil. non magnetici)	-35°C÷+80°C
	-20°C÷+70°C (Cil. magnetici)	-20°C÷+70°C (Cil. magnetici)		
Fluido	Aria senza lubrificazione, se si utilizza aria lubrificata la lubrificazione deve essere continua.			
Alesaggi	Ø 32 ; Ø 40 ; Ø 50			
Tipo di costruzione	Testate avvitare			
Versioni	Doppio effetto, Doppio effetto stelo passante, Doppio effetto ammortizzato, Doppio effetto stelo passante ammortizzato, Semplice effetto, Semplice effetto stelo passante, No stick slip			
Magnete per sensori	Tutte le versioni complete di magnete a richieste fornito privo di magnete			
Corse standard +	Semplice effetto: per alesaggi Ø 32÷50 corse da 0 a 250 mm Doppio effetto: per alesaggi Ø 32÷50 corse da 25 a 500 mm + Corse massime consigliate; valori superiori possono creare problemi di funzionamento			
Pressione di spunto	Ø 32 a Ø 40: 0,4 bar - Ø 50: 0,3 bar			
Forze sviluppare a 6 bar in spinta/trazione	Vedi DATI TECNICI GENERALI PAG. 1.1/05			
Pesi	Vedi DATI TECNICI GENERALI PAG. 1.1/06			
Note d'uso	Per versioni anti stick slip utilizzare solo aria senza lubrificazione			

COMPONENTI

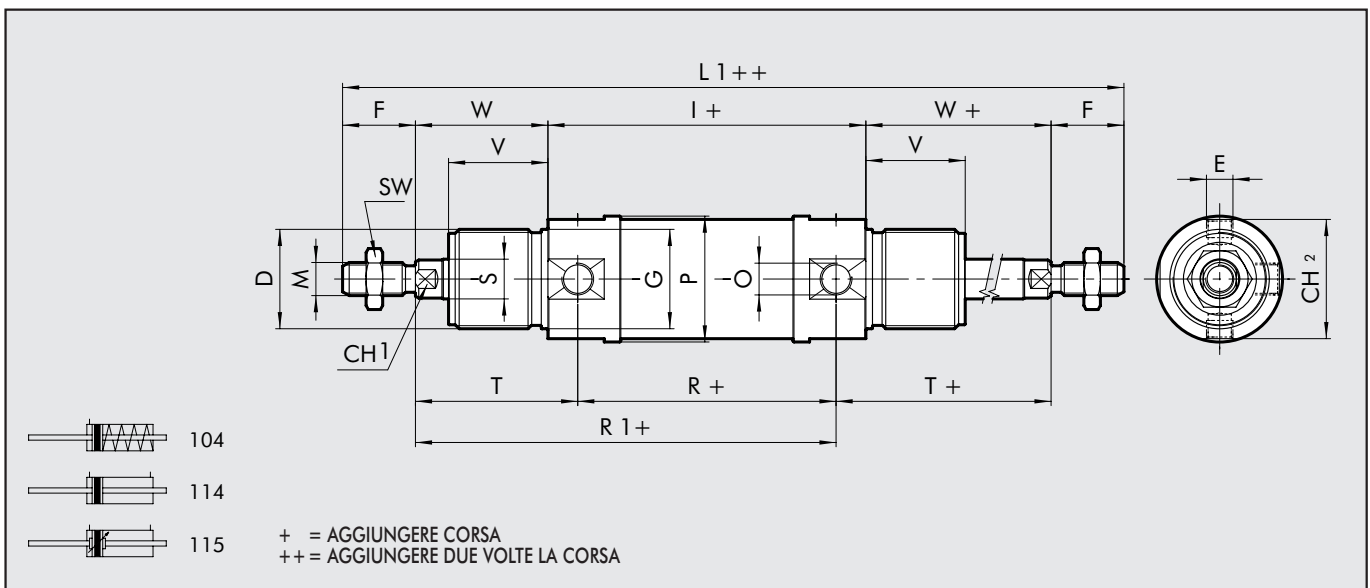
- ① STELO: acciaio C45 o inox, cromato a spessore
- ② GUARNIZIONE STELO: in Poliuretano (PARKER PRADIFA), NBR o FKM/FPM
- ③ BOCCOLA GUIDA: nastro acciaio con riporto di bronzo e PTFE
- ④ CAMICIA: lega alluminio trafilata e anodizzata
- ⑤ SEMIPISTONE: in tecnopolimero autolubrificante con ogive di ammortizzo integrate
- ⑥ MAGNETE: in plastoferrite
- ⑦ GUARNIZIONE PISTONE: poliuretano (PARKER PRADIFA), NBR o FKM/FPM
- ⑧ ⑨ TESTATA: lega alluminio anodizzata



DIMENSIONI VERSIONI STANDARD



DIMENSIONI VERSIONI STELO PASSANTE



DIMENSIONI DOPPIO EFFETTO STANDARD E STELO PASSANTE

Ø	D	E	F	ØG	CH1	I	L	M	N	O	ØP	R	ØS	SW	T	CH2	V	W	L1
32	M30x1.5	M8x1	22	30	10	96	172	M10x1.25	14	G1/8	38	78	12	17	49	36	30	40	220
40	M38x1.5	M10x1	24	38	13	113	198	M12x1.25	16	G1/4	46	89	16	19	57	43	35	45	251
50	M45x1.5	M12x1.5	32	45	17	120	220	M16x1.5	18	G1/4	57	96	20	24	62	54	38	50	284

DIMENSIONI SEMPLICE EFFETTO STANDARD E STELO PASSANTE

Limite infer.	Corsa	Limite super.	I			L			R1			L1		
			Ø 32	Ø 40	Ø 50	Ø 32	Ø 40	Ø 50	Ø 32	Ø 40	Ø 50	Ø 32	Ø 40	Ø 50
0	< C ≤	50	96	113	120	172	198	220	127	146	158	220	251	284
50	< C ≤	100	125	145.5	155.5	201	230.5	255.5	156	178.5	193.5	249	283.5	319.5
100	< C ≤	150	154	178	191	230	263	291	185	211	229	278	316	355
150	< C ≤	200	183	210.5	226.5	259	295.5	326.5	214	243.5	264.5	307	348.5	390.5
200	< C ≤	250	212	243	262	288	328	362	243	276	300	336	381	426

Per tutte le altre quote, riferirsi alla tabella precedente, a meno della "T" e della "R" sostituite entrambe dalla "R1"



CHIAVI DI CODIFICA

CIL	1	1	2	0	3 2	0 0 2 5	C	P
	TIPOLOGIA			DIAMETRO		CORSA		
■ 104	SE stelo passante			0 Standard	32	Per le corse massime fornibili vedere dati tecnici	A Stelo C45 cromato, pistone in alluminio	P poliuretano
109	DEA		▲ G No stick	40			C Stelo C45 cromato, pistone tecnopolimero	N NBR
110	DE		slip	50			Z Stelo e dado inox pistone in alluminio	● V FKM/FPM
■ 111	SE		S Non				X Stelo e dado inox pistone in tecnopolimero	● B bassa temperatura
112	DEM		magnetico					
113	DEMA							
114	DEM stelo passante							
115	DEMA stelo passante							

DE: Doppio effetto (non ammortizzato, non magnetico)

DEM: Doppio effetto magnetico (non ammortizzato)

DEMA: Doppio effetto magnetico (ammortizzato)

DEA: Doppio effetto ammortizzato (non magnetico)

SE: Semplice effetto (magnetico)

● Disponibili solo per versioni non magnetico (S) e con pistone in alluminio (A o Z)

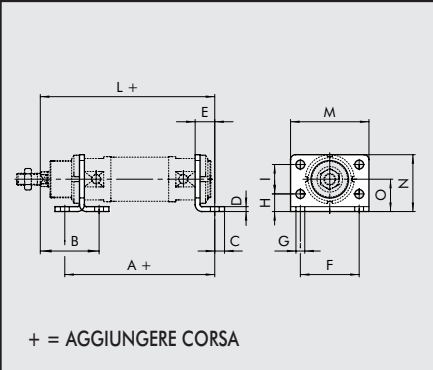
▲ Non disponibili per versioni NBR (N)

■ Disponibili solo per versioni con pistone in alluminio (A o Z)

NOTE

PIEDINO MOD. AC

Codici Ø A B C D E F G H I L M N O Peso [g]

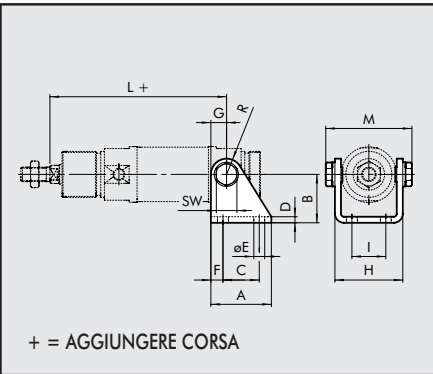


W0950320002	32	124	50	7	4	14	52	7	14	28	150	66	49	28	104
W0950400002	40	153	60	10	5	20	60	9	18	30	178	80	58	33	190
W0950500002	50	160	64	10	6	20	70	9	20	40	190	90	70	40	296

Nota: n. 1 pezzo per confezione

CONTROCERNIERA MOD. BC

Codici Ø A B C D E F G H I L M R SW Peso [g]

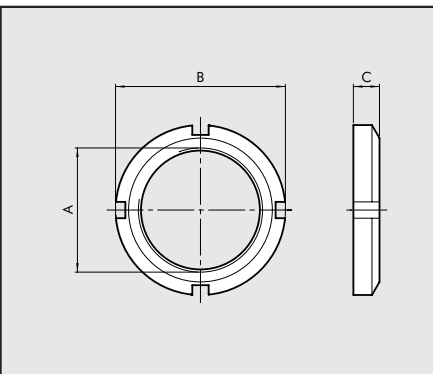


W0950320005	32	40	35	24	4	7	8	12	46.1	20	127	60	12	13	152
W0950400005	40	50	40	30	5	9	10	13	56.1	28	146	72.5	13	17	262
W0950500005	50	54	45	34	6	9	10	14	69.1	36	158	89	14	19	401

Nota: fornito completo di n. 2 viti

GHIERA TESTATA MOD. G

Codici Ø A B C Peso [g]

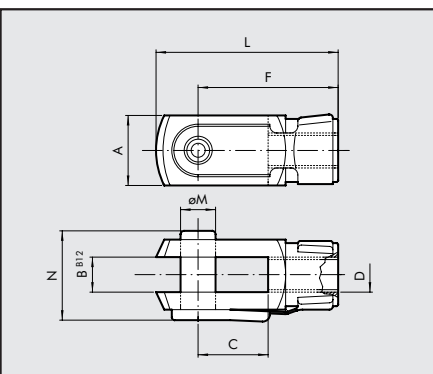


W0950320010	32	M30x1.5	45	7	46
W0950400010	40	M38x1.5	50	8	56
W0950500010	50	M45x1.5	58	9	124

Nota: n. 1 pezzo per confezione

FORCELLA MOD. GK-M

Codici Ø Ø M C B A L F D N Peso [g]



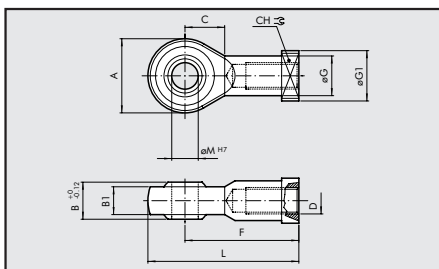
W0950322020	32	10	20	10	20	52	40	M10x1,25	26	92
W0950402020	40	12	24	12	24	62	48	M12x1,25	32	148
W0950502020	50	16	32	16	32	83	64	M16x1,5	40	340

Nota: n. 1 pezzo per confezione



SNODO SFERICO MOD. GA-M

Codici	Ø	Ø M	C	B1	B	A	L	F	D	Ø G	CH	Peso [g]
--------	---	-----	---	----	---	---	---	---	---	-----	----	----------

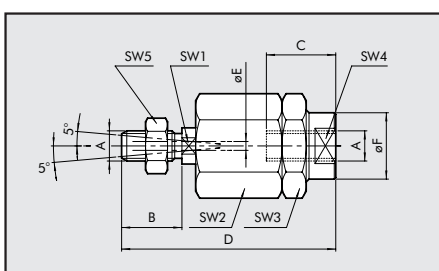


W0950322025	32	10	15	10,5	14	28	57	43	M10x1,25	15	17	78
W0950402025	40	12	17	12	16	32	66	50	M12x1,25	17,5	19	116
W0950502025	50	16	22	15	21	42	85	64	M16x1,5	22	22	226

Nota: n. 1 pezzo per confezione

GIUNTO SNODATO MOD. GA-K

Codici	Ø	A	B	C	D	Ø E	Ø F	SW1	SW2	SW3	SW4	SW5	Peso [g]
--------	---	---	---	---	---	-----	-----	-----	-----	-----	-----	-----	----------

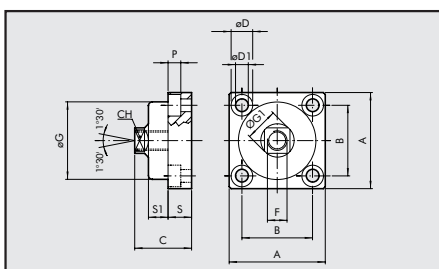


W0950322030	32	M10x1,25	20	20	71	4	22	12	30	30	19	17	216
W0950402030	40	M12x1,25	24	20	75	4	22	12	30	30	19	19	220
W0950502030	50	M16x1,5	32	32	103	4	32	20	41	41	30	24	620

Nota: n. 1 pezzo per confezione

GIUNTO DI COMPENSAZIONE - MODEL GA

Codici	Ø	A	B	C	CH	Ø D	Ø D1	F	Ø G	Ø G1	P	S	S1	Peso [g]
--------	---	---	---	---	----	-----	------	---	-----	------	---	---	----	----------



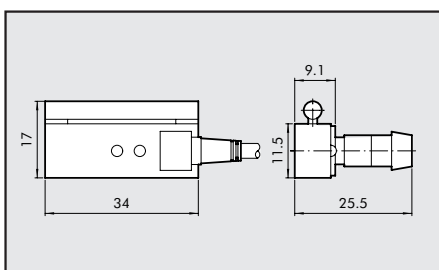
W0950326021	32	49	36	30	13	11	6.5	M10x1.25	39.5	17	6.5	12	10	172
W0950406021	40	59	42	36	15	14	8.5	M12x.125	44	19	8.5	15	13.5	286
W0950506021	50	79	58	44	22	17	10.5	M16x1.5	59	26	10.5	20	15	628

Nota: n. 1 pezzo per confezione

ACCESSORI: SENSORI MAGNETICI

SENSORE

Codici	Descrizione
--------	-------------

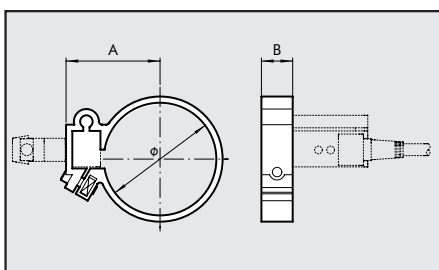


W0950000201	ACC. SENSORE REED DSM2 - C525 HS
W0950000222	ACC. SENSORE E. HALL PNP DSM3 - N225
W0950000232	ACC. SENSORE E.HALL NPN DSM3-M225

N.B.: Per caratteristiche tecniche vedi pag. 1.1/12

FASCETTA PORTA SENSORE

Codici	Modello	Alesaggio	Ø	A	B
--------	---------	-----------	---	---	---



W0950000132	FASCETTA DXF 36- 32	32	36	29.5	10
W0950000140	FASCETTA DXF 45- 40	40	45	34.5	10
W0950000150	FASCETTA DXF 52- 50	50	55	38.5	10